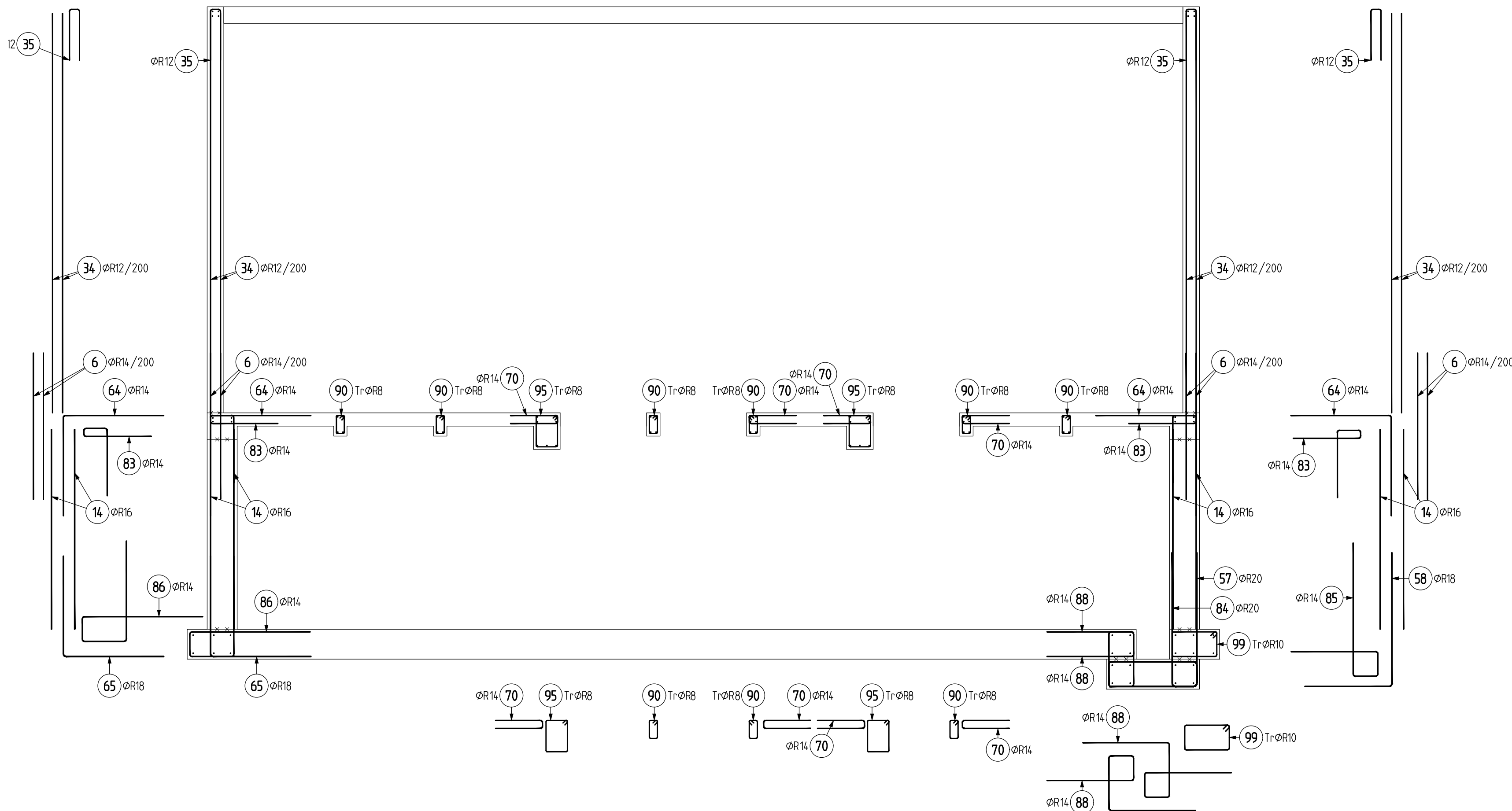
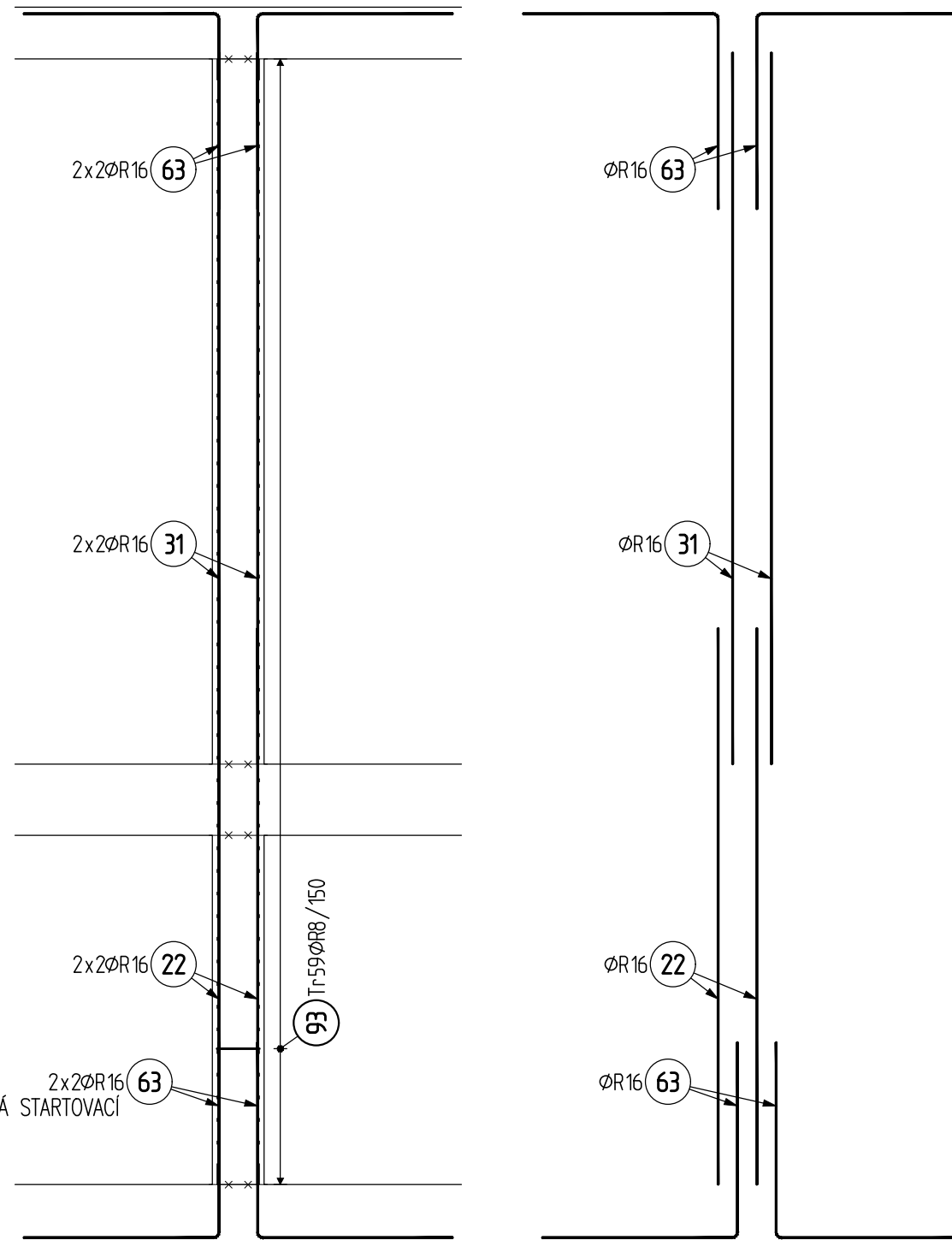


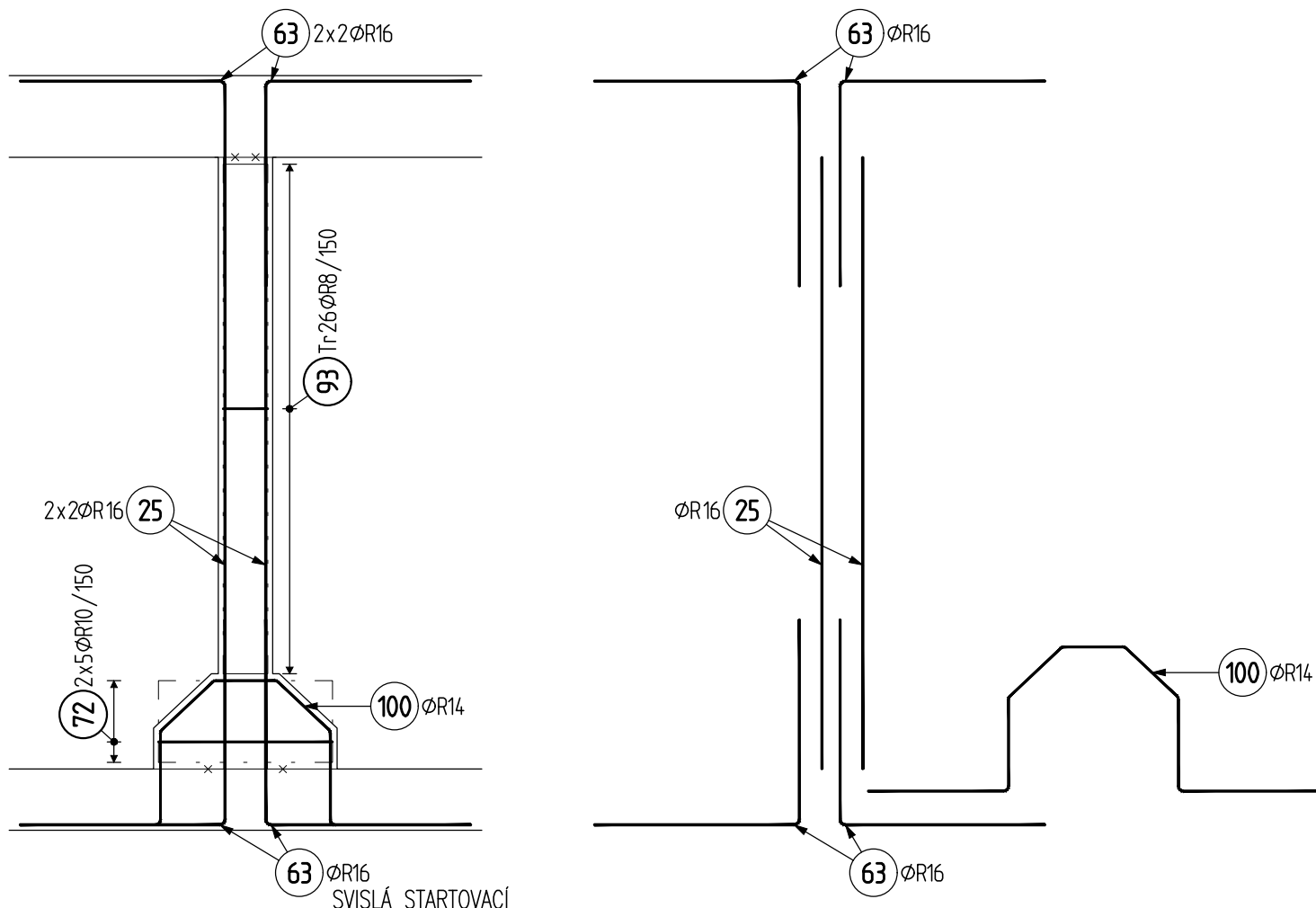
PŘÍČNÝ ŘEZ U  
SCHÉMA PROVÁZÁNÍ ROHŮ  
Základní rastr á 200 mm



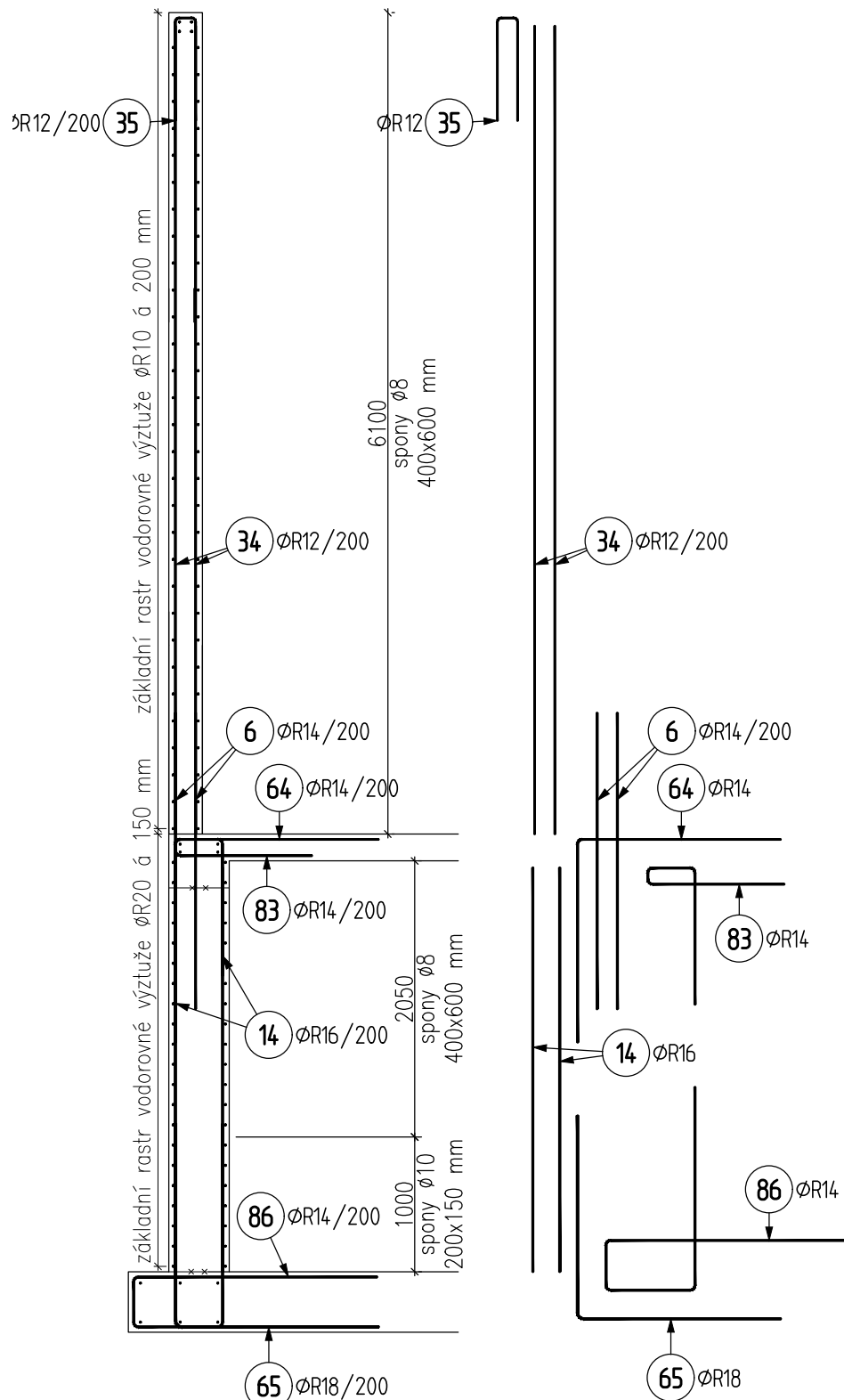
PŘÍČNÝ ŘEZ 2  
SCHÉMA VÝZTUŽE SLOUPŮ



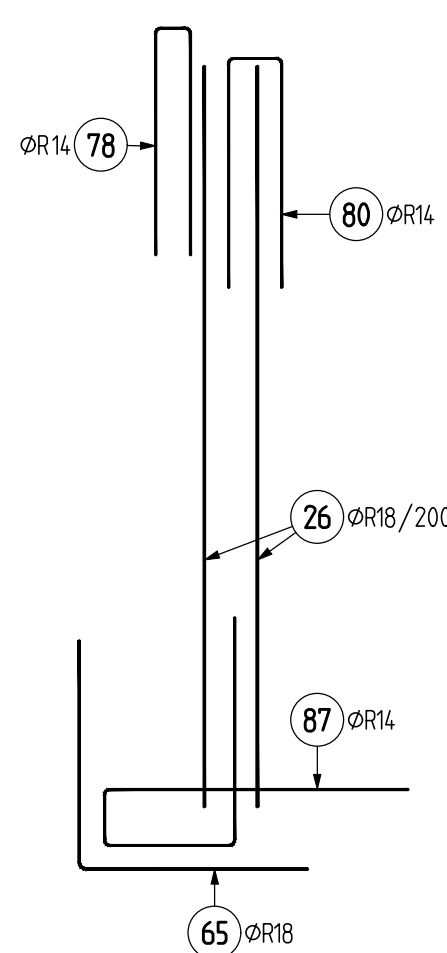
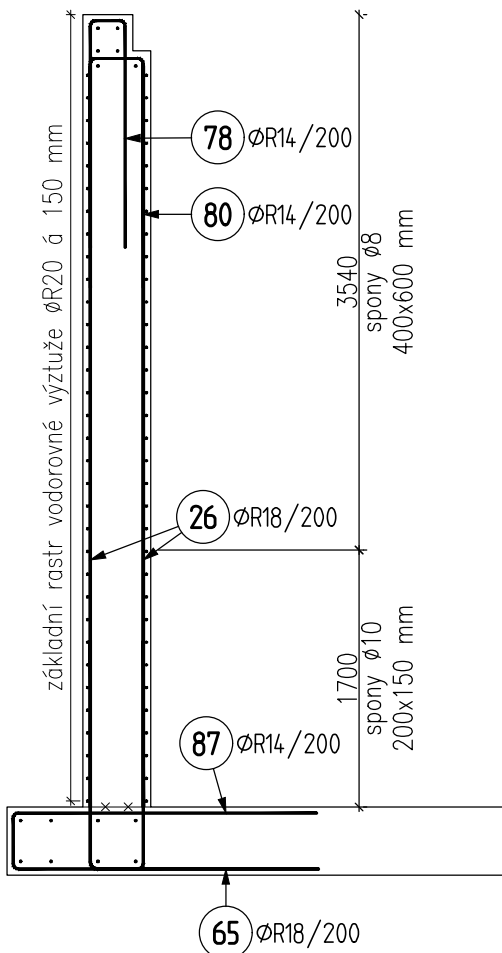
PŘÍČNÝ ŘEZ 1  
SCHÉMA VÝZTUŽE SLOUPŮ



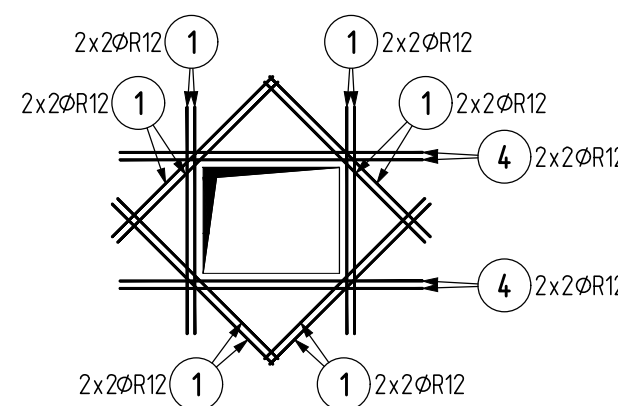
STĚNY OBSLUŽNÍHO OBJEKTU  
SCHÉMA VÝZTUŽENÍ



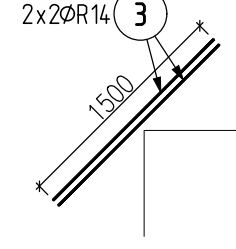
STĚNY VODOJEMU  
SCHÉMA VÝZTUŽENÍ



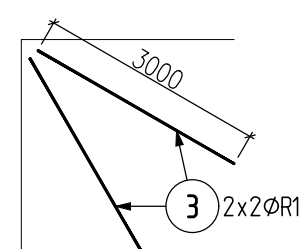
PROSTUPY  
SCHÉMA LEMOVÁNÍ



VNITŘNÍ ROH  
SCHÉMA PŘÍLOŽEK



VNĚJŠÍ ROH  
SCHÉMA PŘÍLOŽEK



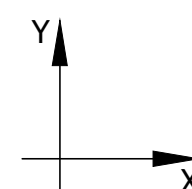
krytí (mm)	typ povrchu (mm)	Ø (mm)	koltení (mm)	přesah (mm)	stupeň vyztužení (kg/m²)
40	bednění	8	320	480	70 konstrukce
40	podkladní beton	10	400	600	155 základová deska
40	upravený terén	14	560	840	145 stěny tl. 450 mm – vodojem
	povolená odchylka –5 +10 mm	18	720	1080	80 stěny tl. 250 mm
		20	800	1200	160 stropní desky
		25	1000	1500	Základní rastr + 30%
výkaz výměr					
[m]					konstrukce
					355 těsnící plech
					390 ASS řízené spáry

Beton konstrukcí: C30/37 - XC4  
Beton vystaven povětrnostním vlivům: C30/37 - XC4, XF3

Výztuž B500 B

POZNÁMKY:

- V deskách bude výztuž ve směru X umístěna blíže povrchu
- Ve stěnách bude vodorovná výztuž umístěna blíže povrchu
- Prostupy technologií se řídí architektonicko-stavební částí, budou zhotoveny dodatečně jádrovým odvrtem a izolovány těsnící prostupkou pro bílé vany
- Stropní deska bude izolována povlakovou hydroizolací, která bude přetáhena 1 m na stěny vodojemu
- Ve stěnách budou umístěny lišty pro řízené smršťovací trhliny v maximální vzdálenosti rovné výšce pracovního záběru, od rohu budou lišty vzdálené maximálně polovinu této vzdálenosti**
- U-profil a smyčky budou opatřeny závlačkami 4ØR14 nebo 4ØR16 dle přilehlé základní výztuže
- Pracovní spáry a napojení desek a stěn bude těsněno bitumenových plechem
- Zálivková výztuž, zálivková malta a navazující výztuž stropních panelů bude specifikována v dodavatelské dokumentaci stropních panelů.



REVIZE R0 - 22/02/2024 - VÝCHOZÍ NÁVRH

PROJEKT: Vodojem Bukovno  
Jihlava  
INVESTOR: Statutární město Jihlava  
PROJEKTANT: Losik statika, s.r.o., Osadní 324/12a, 170 00 Praha 7  
IČ: 06771882  
STUPEŇ PD: Dokumentace pro provedení stavby  
PROJEKČNÍ ČÁST: D.1.2 Stavebně konstrukční řešení  
KRESLIL: Ing. Martin Bořek  
OBSAH: ŘEZ U, SLOUPY A STĚNY

STATIKA

Č. ZAKÁZKY:  
2024003  
DATUM:  
22/02/2024  
MĚŘÍTKO:  
1:50  
FORMÁT:  
A1  
Č. VÝKRESU:  
D.1.1.20.13  
VÝTIISK: